

Dutz Eyewear Collection fall-winter 2020-2021

Οι εβδομάδες μόδας 'Φθινόπωρο-Χειμώνας 20-21' και οι εμπορικές εκθέσεις ήταν διαφορετικές από πολλές απόψεις λόγω των εξελίξεων του Covid-19. Το να κοιτάς μπροστά σε περιόδους αβεβαιότητας δεν είναι εύκολο.... Αυτό που είδαμε σε πολλές συλλογές είναι μια συνεχιζόμενη vintage τάση, μια αναδρομή. Η νοσταλγία μας κάνει να νιώθουμε ασφαλείς. Το Back to black είναι επίσης ένας τρόπος αντιμετώπισης αυτών των δύσκολων καιρών.

Αλλά σε γενικές γραμμές, το όραμα πολλών σχεδιαστών για το φθινόπωρο του 2020 είναι ότι όλοι θέλουν να διασκεδάσουν ξανά με ρούχα και αξεσουάρ. Είτε πρόκειται για χαρούμενα χρώματα, εορταστικές υφές ή αντικείμενα που θυμίζουν παιδική ηλικία (όπως τόξα και φορέματα τούλι), φαίνεται ότι οι ντουλάπες και η στάση μας θα πάρουν μια αισιόδοξη στροφή αυτό το φθινόπωρο.

Στη Dutz είμαστε επίσης αισιόδοξοι. Βλέπουμε τη μόδα ως τρόπο αυτο-έκφρασης και ελπίδας. Ας συμφωνήσουμε, με την πολύχρωμη μόδα των γυαλιών μας μπορείτε να δείξετε ποιος είστε σε έναν κόσμο γεμάτο αλλαγές!



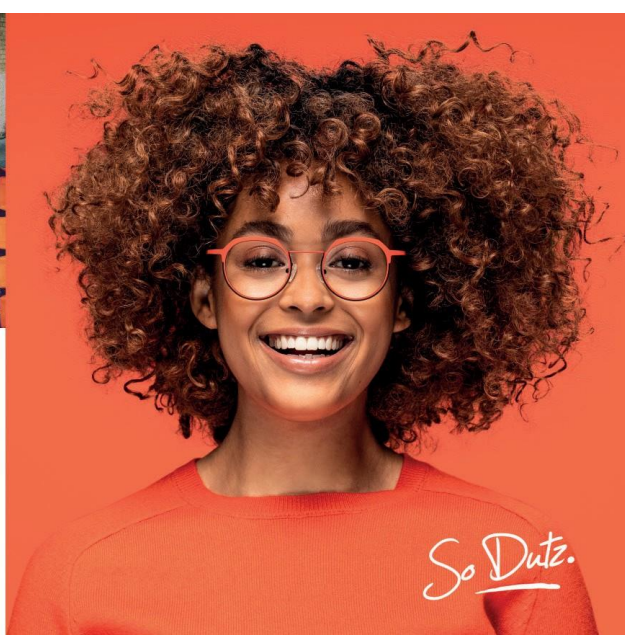
So Dutz.

ΔΕΛΤΙΟ ΤΥΠΟΥ



AMBERGLOW

Φέτος, τα χρώματα της μόδας για τη χειμερινή περίοδο 2020-2021 δείχνουν την προτίμηση στις καθαρές και ζωντανές αποχρώσεις. Τα φωτεινά χρώματα ταρακουνούν σημαντικά τα πράγματα στη σκοτεινή χειμερινή περίοδο. Πολλοί σχεδιαστές χρησιμοποίησαν το χρώμα πορτοκαλί για τις συλλογές τους FW20-21, όπως το Pantone Amberglow, καθώς τα ακτινοβόλοι, κεφάτοι φθινοπωρινοί πορτοκαλί τόνοι προάγουν την εμπιστοσύνη και τη δημιουργική αυτο-έκφραση. Με αυτά τα εντυπωσιακά πορτοκαλί χρώματα, σίγουρα είστε *So Dutz!*



ΔΕΛΤΙΟ ΤΥΠΟΥ

DUTZ
EYEWEAR

BACK TO BLACK

Η περασμένη σεζόν ήταν εντελώς λευκή, με ορισμένους βασικούς σχεδιαστές να επιλέξουν να δείξουν λευκό από το κεφάλι μέχρι τα πόδια, ωστόσο το φθινόπωρο επανέρχεται στο μαύρο. Πολλά shows άνοιξαν με ισχυρές μαύρες σιλουέτες, και είδαμε πολύ μαύρο χρώμα στις συλλογές. Το μαύρο είναι το νέο μαύρο - και ήρθε η ώρα να το φορέσουμε από επάνω μέχρι κάτω. Στη Dutz επιστρέφουμε σε ασπρο-μαύρο αυτή τη σεζόν, μας αρέσει πολύ η έντονη αντίθεση. Τα μοντέλα DZ789-95 και DZ2244-95 δείχνουν ότι αυτός ο συνδυασμός είναι τόσο εμβληματικός όσο διαχρονικός!

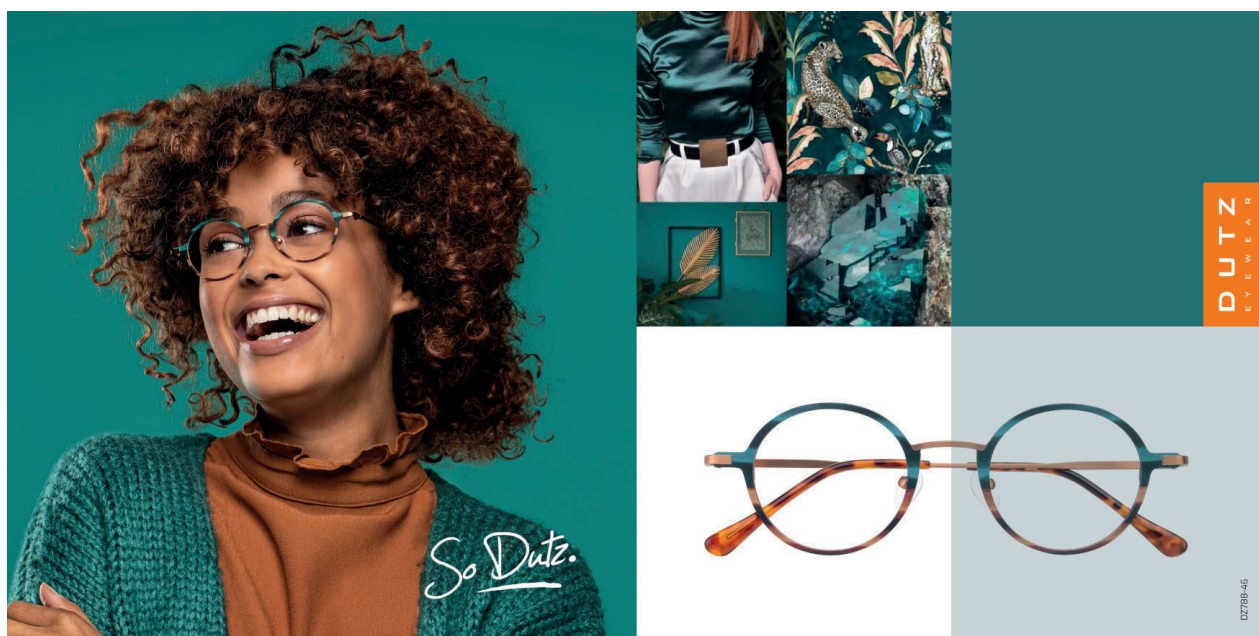


ΔΕΛΤΙΟ ΤΥΠΟΥ

DUTZ
E Y E W E A R

JEWELTONES

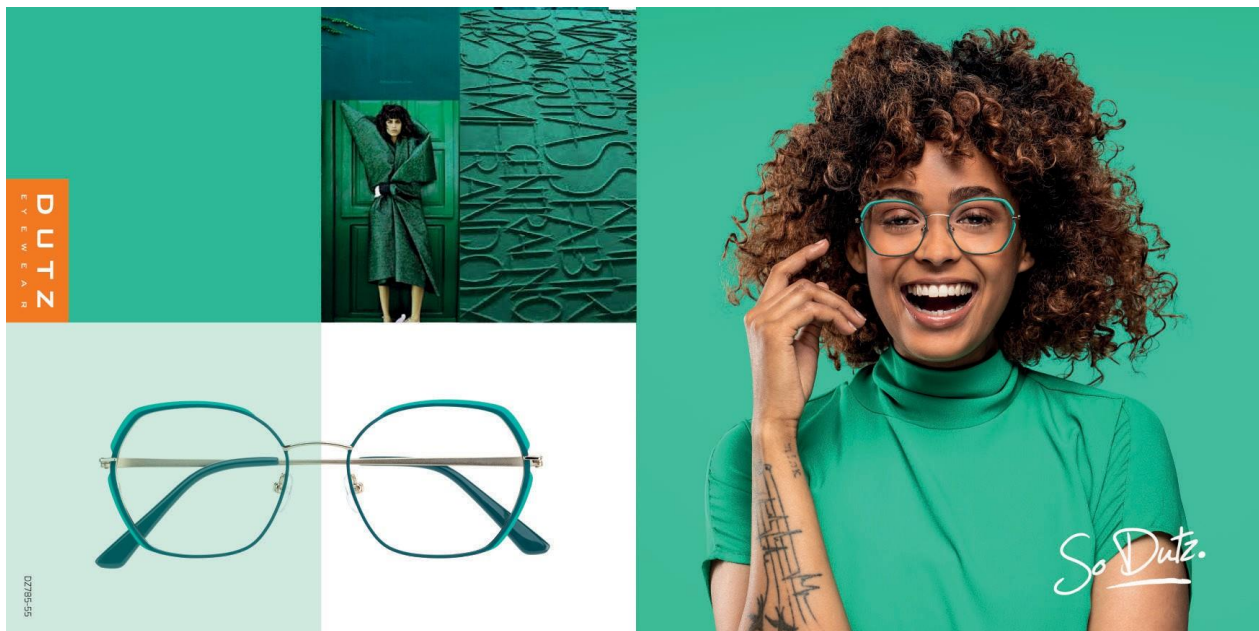
Όπως κάθε χρόνο το φθινόπωρο και το χειμώνα, ξαφνικά βλέπουμε να επανεμφανίζονται οι τόνοι κοσμημάτων. Πολυτελείς χρωματικοί τόνοι όπως ζεστό μωβ, πράσινο του αμέθυστου, κίτρινο ώχρας, ζεστό τουρκουάζ, ... Το μωβ, σε όλες του τις αποχρώσεις, εμφανίστηκε στα catwalks ως ένα 'must-have' χρώμα για την επόμενη σεζόν. Στην αναζήτηση εντυπωσιακών χρωματικών αντιθέσεων, οι σχεδιαστές του Dutz συνέδεσαν αυτό το χρώμα με το κίτρινο της ώχρας για μια υπέροχη εμφάνιση, σίγουρα κομψή!



ΔΕΛΤΙΟ ΤΥΠΟΥ

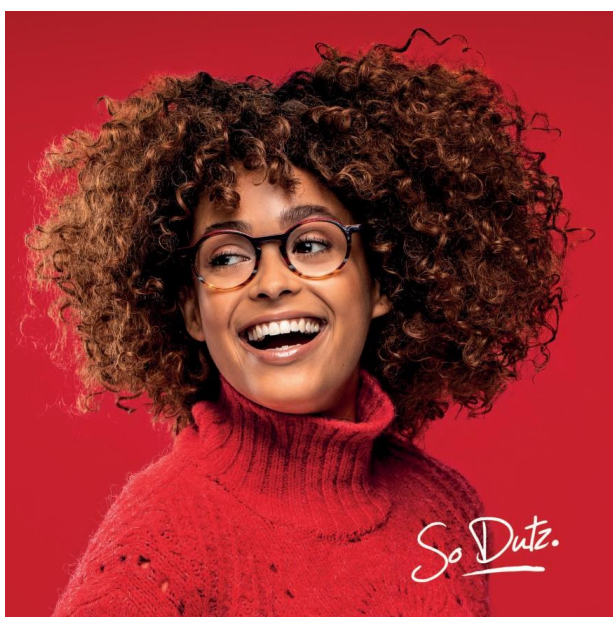
DUTZ
E Y E W E A R

JEWELTONES



SAMBA

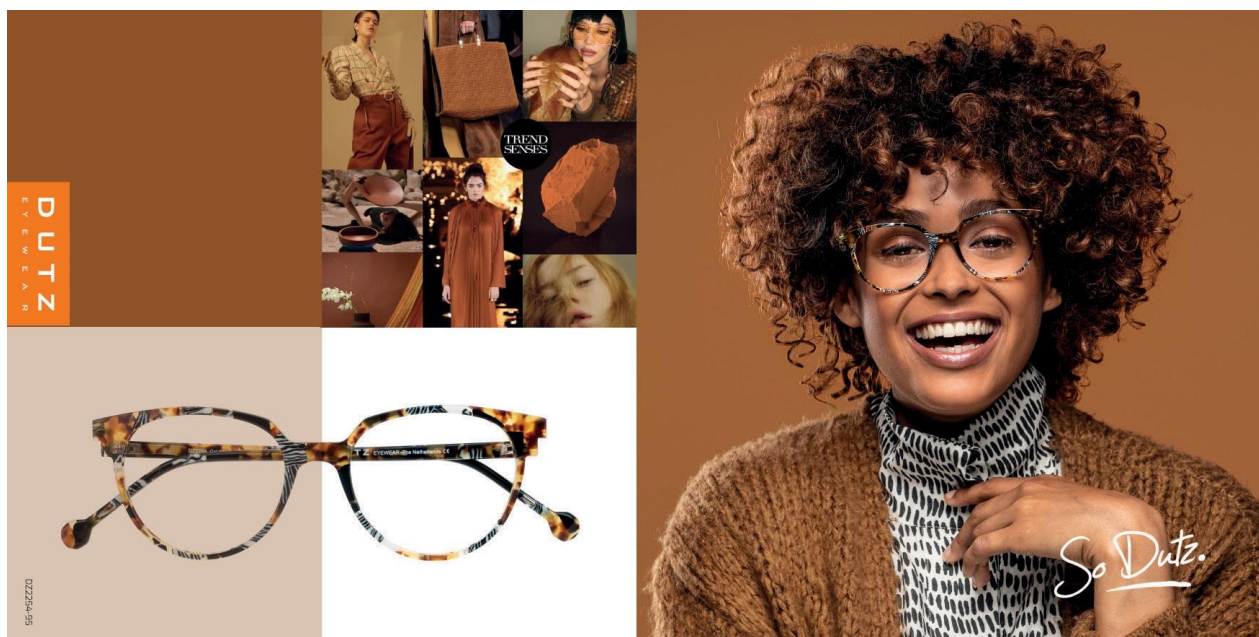
Αν και η παρουσία του μαύρου είναι αδιαμφισβήτητη, η αισθησιακή κόκκινη απόχρωση της Samba ήταν επίσης συχνά εμφανής στις συλλογές των σχεδιαστών. Ένα πικάντικο κόκκινο χρώμα, ανάμεσα σε έντονο κόκκινο και ένα κάπως πιο σκούρο κόκκινο τόνο. Αυτή η απόχρωση αποδεικνύεται ότι είναι μια από τις πιο δημοφιλείς τάσεις και εμείς στη Dutz την αγκαλιάσαμε επίσης για την επερχόμενη σεζόν. Με το μοντέλο DZ2244-65 το στυλ είναι εγγυημένο!



ΔΕΛΤΙΟ ΤΥΠΟΥ

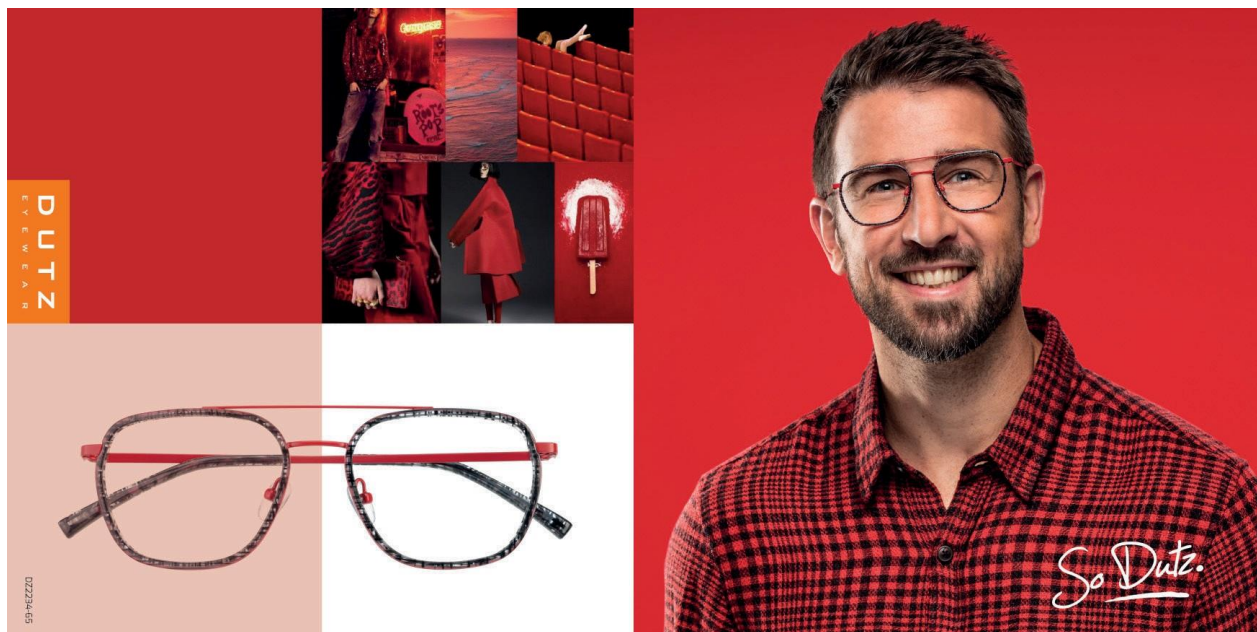
PATCHWORK

Μεταφορά για τους παραγμένους καιρούς που διανύουμε: ένα συνονθύλευμα επιρροών και προκλήσεων! Οι σχεδιαστές της Dutz έχουν μεταφράσει αυτήν την τάση σε σκελετούς οράσεως από όμορφο Mazzucchelli acetate, όπου κομμάτια σε διαφορετικά χρώματα και μοτίβα συνδυάζονται σε ένα ιδιαίτερο patchwork design.



CHECK MATE!

Ναί ή όχι στο Brexit - η τάση παρτάν είναι μια τάση που θα κυκλοφορήσει ευρέως αυτό το χειμώνα: πολλά τούντ, καρώ και pied-de-roule. Οι σχεδιαστές της Dutz πειραματίζονται με τη γεωμετρία, χρωματικούς αποκλεισμούς και δημιουργούν το μοντέλο DZ2234-65 που δείχνει πώς αυτή η τάση μπορεί επίσης να εφαρμοστεί για τους άνδρες, με ένα πολύ 'cool' και σοφιστικέ αποτέλεσμα



ΔΕΛΤΙΟ ΤΥΠΟΥ

DUTZ
E Y E W E A R

WOOD IS IN OUR ROOTS

Μια τάση που δεν έχει περάσει απαρατήρητη είναι η χρήση φυσικών υλικών. Οι σχεδιαστές της Dutz ακολουθώντας αυτήν την τάση, έχουν δώσει στη νέα συλλογή μια φυσική εμφάνιση με εντυπωσιακά εφέ ξύλου. Ο συνδυασμός τρισδιάστατων τυπωμένων μοτίβων ξύλου και μετάλλου σε ιδιαίτερα χρώματα εγγυάται μια 'cool', αρρενωπή, σπορ εμφάνιση. Μια εντυπωσιακή προσθήκη σε αυτήν τη σειρά είναι ο τρισδιάστατος συνδυασμός εκτύπωσης άνθρακα. Μοντέρνος και κομψός και λίγο διαφορετικός από τα υπόλοιπα!



ΔΕΛΤΙΟ ΤΥΠΟΥ

DUTZ
E Y E W E A R

GREEN SHEEN

Το GREEN SHEEN είναι μια έντονη όξινη κίτρινη-πράσινη απόχρωση που πάντα θα ξεχωρίζει και αποπνέει μια φυσική φρεσκάδα, αν και δεν σχετίζεται άμεσα με τη χειμερινή περίοδο. Αυτό το μοντέρνο νεο χρώμα είναι σίγουρο ότι θα φωτίσει αυτό το φθινόπωρο! Εμείς στη Dutz πιστεύουμε ότι η αισιοδοξία και η χαρά που ακτινοβολεί αυτό το χρώμα θα μας βοηθήσουν τον χειμώνα! Το φωτεινό χρώμα δίνει σε κάθε σκελετό μια τολμηρή, *So Dutz* πινελιά!



Το brand Dutz διανέμεται κατ' αποκλειστικότητα στην ελληνική αγορά από την **Opticomm Hellas**



Για περισσότερες πληροφορίες τύπου και φωτογραφίες υψηλής ανάλυσης παρακαλώ επικοινωνήστε: Opticomm Hellas /Ελπίδα Κουσιδου / 210 8654150 / marketing@opticomm.gr